

REV.02 DEL 03/02/11



# BONERECOVERY



Via G. di Vittorio 35/37 - 47018 S.Sofia (FC) Italia  
tel. + 39 0543 970684 - fax + 39 0543 970770  
INFO@SILFRADENT.COM / WWW.SILFRADENT.COM



ISO 13485:2003



ISO 9001:2008



ISO 9001:2008



# BONE RECOVERY PP100

**Dispositivo per il prelievo di osso autologo nelle applicazioni chirurgiche rigenerative.**



Il Bone Recovery PP100 è il dispositivo più sicuro e veloce utilizzato per il prelievo e la raccolta di osso autologo, pari a 1 cc.

Privo inserimento sul manipolo, applicare il Bone Recovery verticalmente sull'area interessata con velocità del motore impostata in un range variabile 1000/1300 Rpm, secondo la durezza dell'osso. La fresa utilizzata ha un diametro di 3 mm ed una profondità di 4 mm.

Il Bone Recovery è un dispositivo autoclavabile a 134°C e multi applicazione (indicazioni riportate nella scheda informativa presente all'interno della confezione).

**Device for taking a sample of autologous bone for regenerative surgical applications.**



Bone Recovery PP100 is the safest and fastest device used for taking a sample and collecting autologous bone in a quantity equal to 1 cc.

After having inserted it on the handpiece, apply the Bone Recovery vertically on the relevant area with the motor speed set to 1000-1300 Rpm according to bone hardness. The osteotribe used is 3 mm large and 4 mm deep.

Bone Recovery is a 134°C autoclavable and multi-application device (instructions on the information sheet inside the pack).

**Dispositif pour le prélèvement d'os autologue dans les applications de chirurgie régénératrice.**



Le Bone Recovery PP100 est le dispositif le plus sûr et rapide utilisé pour le prélèvement et la collecte d'os autologue, égal à 1 cc.

Après l'introduction sur la pièce à main, appliquer le Bone Recovery verticalement dans la zone concernée avec une vitesse du moteur réglée entre 1 000 à 1 300 Trpm, selon la dureté de l'os. La fraise utilisée a un diamètre de 3 mm et une profondeur de 4 mm.

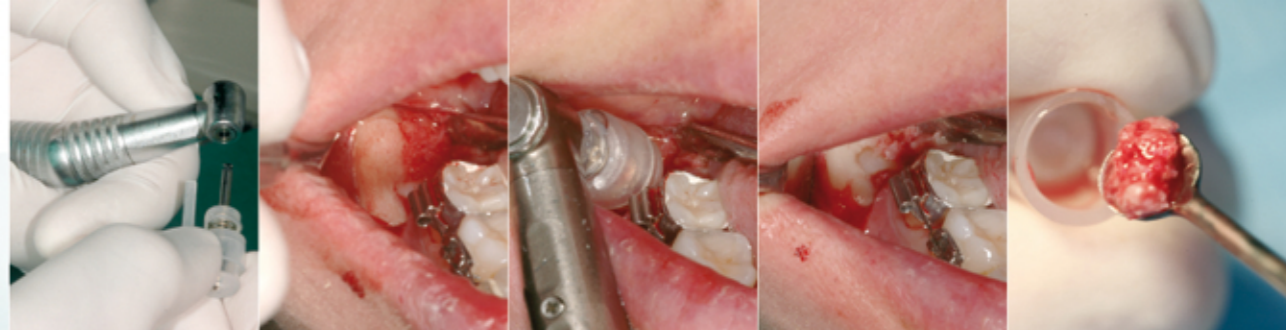
Le Bone Recovery est un dispositif autoclavable à 134°C et multi-application (les indications figurent dans la fiche d'information présente à l'intérieur de l'emballage).



Prelievo osso autologo: corticale e osso spongioso.



Autologus bone collection: cortical and cancellous bone.



Area Scelta  
Selected Area

Foratura a 1000/1300 rpm  
Drill at 1000/1300 rpm

Area dopo la foratura  
Area after drilling operation

Recupero dell'osso autologo  
Autologous Bone collection

**Dispositivo para la obtención de hueso autólogo para aplicación en cirugía regenerativa.**



Bone Recovery PP100 es el dispositivo más seguro y veloz para la obtención y recogida de 1 cc. de hueso autólogo.

Colocar el dispositivo Bone Recovery en la pieza de mano y aplicarlo verticalmente en el área interesada ajustando la velocidad del motor entre 1000 y 1300 Rpm según la dureza del hueso. La fresa utilizada tiene un diámetro de 3 mm y una profundidad de 4 mm.

Bone Recovery es un dispositivo autoclavable a 134°C y multiaplicación (instrucciones contenidas en la ficha informativa dentro del paquete).

**Gerät zur Entnahme von patienteneigenem Knochen im Rahmen von chirurgisch regenerativen Behandlungen.**



Bone Recovery PP100 ist das sicherste und schnellste Gerät zur Entnahme bzw. zur Sammlung von patienteneigenem Knochen im Maße von 1 cc. Nach dem Einstecken ins Handstück, wird der Bone Recovery senkrecht über den betroffenen Bereich gehalten. Dabei sollte die Antriebsgeschwindigkeit in einer regelbaren Bandbreite zwischen 1000 und 1300 U/min, je nach Knochenhärte, eingestellt werden. Die dafür angewandte Fräse hat einen Durchmesser und eine Tiefe von 4 mm. Das Gerät Bone Recovery ist bei 134 ° C mit Dampf sterilisierbar (Autoklav) und mehrfach anwendbar. (siehe Hinweis auf dem Merkblatt in der Verpackung).

